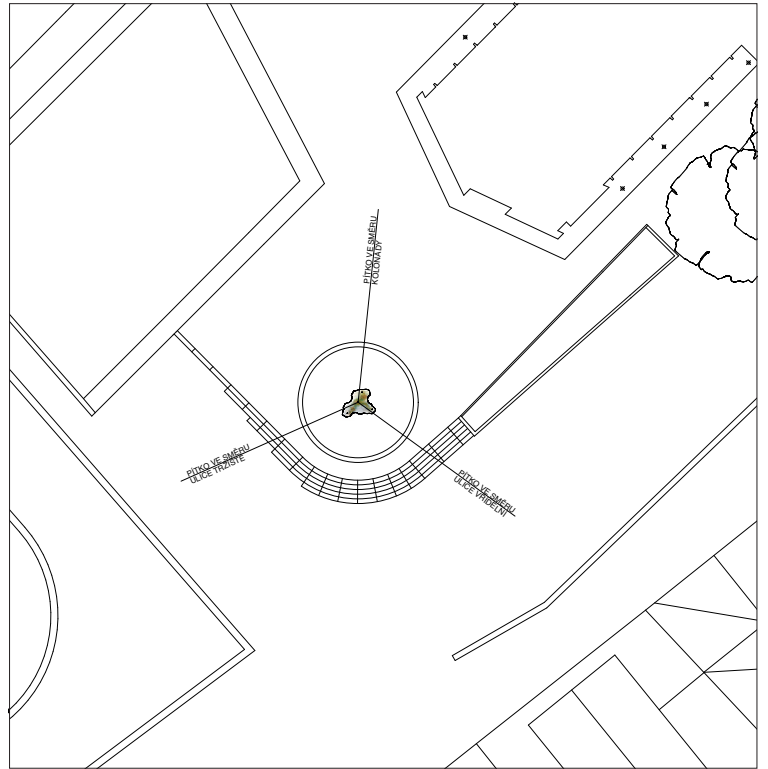
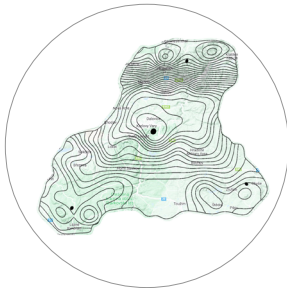
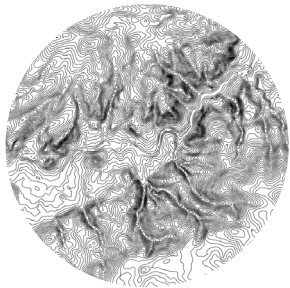
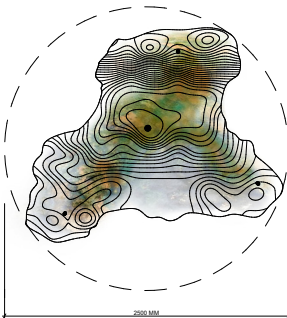
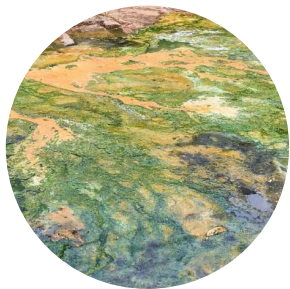




### KRAJINNÝ RÁZ



### ZŘÍDELNÍ SEDIMENTACE

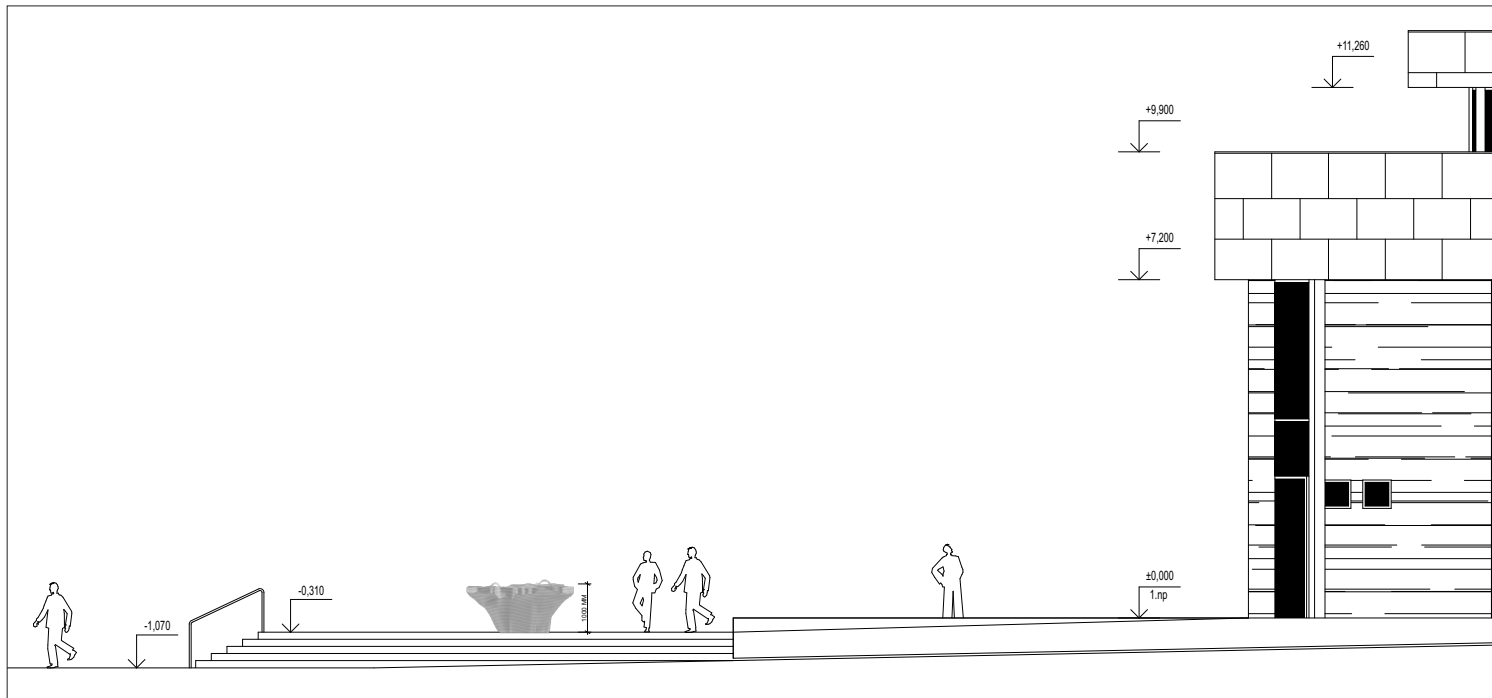


Návrh na plátek pro Karlovy Vary je symbolickým podkřováním krajiny. V kontrastu k původnímu vzhledu, je náš návrh plítkou organického rázu a zobrazuje reliéf okolní krajiny Karlových Varů. Právě unikátní přírodní podmínky jsou příčinou vzniku místních teplých minerálních pramenů. Dílo kvárem zdůrazňuje význam Slavkovského lesa, Krulíných a Doupských hor mezi kterými se v propadlině objevují horké prameny. Hlubšie ze které voda vyvěrá je demonstrována prouděním vody skrz zářivé vrstvy.

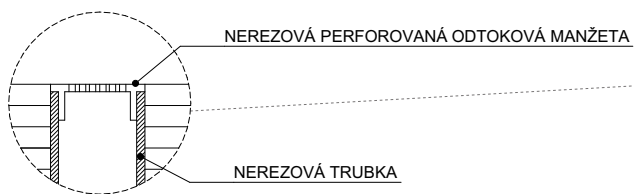
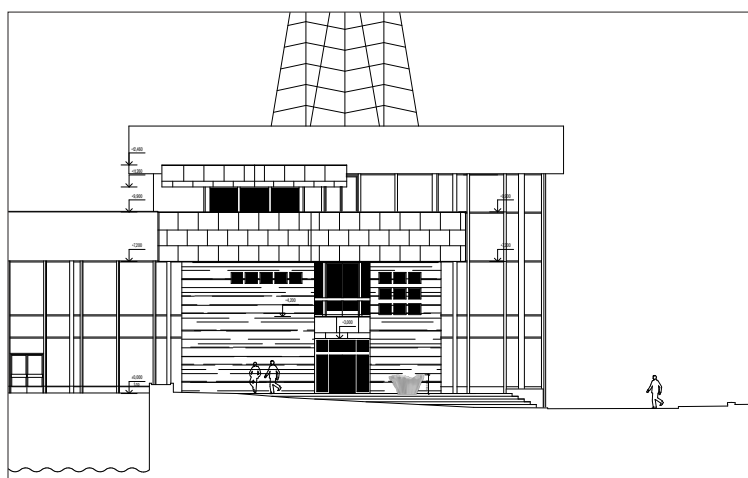
Oproti ostatním plítkám, která byla vybudována, se naše dílo neseší gítě bojovat se vznikem zřídlení sedimentace. Hnědo-zelená povrchová minerální vrstva, která bude postupem času na skáleném povrchu vznikat, připomíná geografické zobrazovací metody. Tento vstup přírodních procesů do díla, zdůrazňuje fakt, že člověk by měl vůči krajině jednat pokorně.

Dva hlavní prvky - reliéf okolní krajiny a zřídlení sedimentace zhmotňují v rámci díla příčinu a důsledek kouzelného přírodního jevu, jímž je právě horký minerální pramen. Tryskající vřídlová voda odtéká v místě, kde se v reliéfu plítky nachází Karlovy Vary. Voda je tak symbolickým gestem vrácena zpět do oběhu.



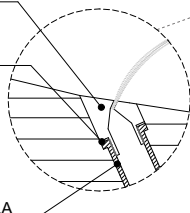


**MATNÉ SKLO**

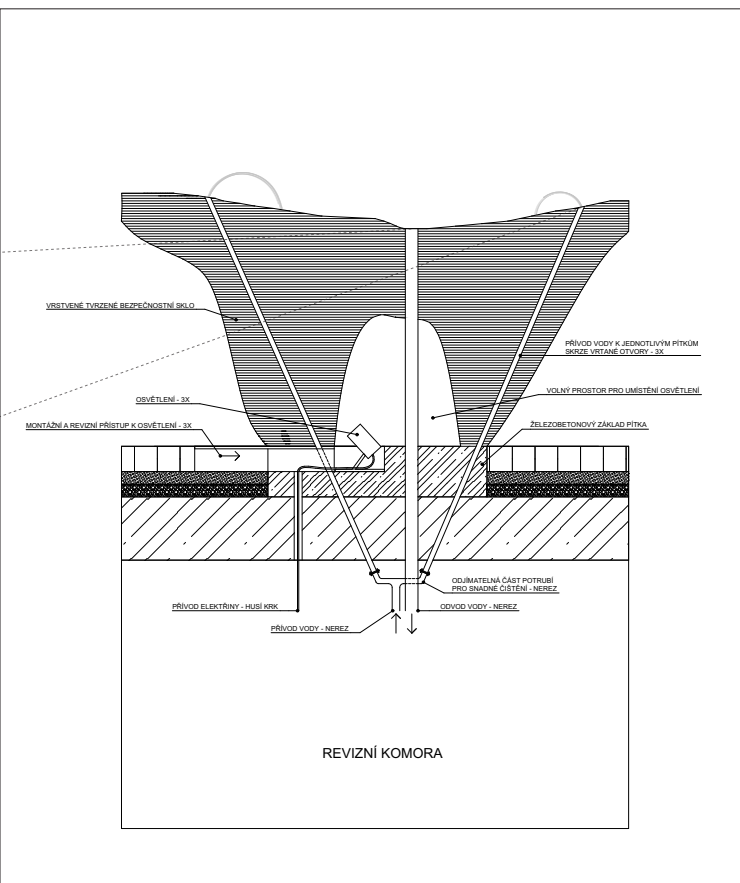


**HRDLO USMĚRŇUJÍCÍ VÝTRYSK PRAMENE**

**TĚSNÍCÍ O KROUŽEK**



**NEREZOVÁ TRUBKA S VNITŘNÍM ZÁVITEM A DOSEDACÍ PLOCHOU PRO TĚSNĚNÍ HRDLA**



Hlavním materiálem, který využíváme jsou matně tvrzené bezpečnostní skleněné tabule opracované vodním paprskem do požadovaného tvaru. Sklo se perfektně hodí pro kontakt s vodou, umožňuje nutnou údržbu a zprovoznění čtené vizuální jvy a efekty v kombinaci se světlem a sedimentací. Materiál navazuje na původní stavbu Vřídelní kolonády, kde je tabulové sklo hojně využito a navíc vhodné zdůrazňuje vstřícnost krajiny. Jednotlivé vrstvy jsou k sobě lepeny akrylátovým lepidlem a vyztuženy fólií. Materiál ve svém množství získává značnou nosnost a pevnost.

Tři nerezové trubky pro přívod vody vedou rovně skrze skleněné vrstvy a jsou zakončeny hlaviciemi se závitky, které lze pro účel údržby odmontovat a trubky prodloužit v celé délce. Z pítky přijíší tři vodní prameny. Každý z pramenů má díky specifickým průměrům trysky v hlaviciích jvy interakci a umožňuje tak různé druhy interakce s vodním proudem. Jeden z nich pouze připomíná přítomnost vodních toků v krajině a další dva jsou vhodnější pro nabírání vody do porcelánových pohárků.

Pítko je přístupné ve dne i v noci, kdy je zevnitř prosvětleno světly, jež prosvětlují skleněné vrstvy objektu. Světla jsou pro montáž a údržbu dostupná revizními otvory.

Dílo je situováno tak, aby prameny vody směřovaly do tří přístupových směrů (Kolonáda, ulice Vřídelní a ulice Těšínská) a lákaly tak kolempující k interakci.

Objekt počítá se zřídlení sedimentací na povrchu reletu. Tato vrstva bude postupem času vzrkat na skleněném reletu a její odstraňování bude probíhat až ve chvíli, kdy by bránila průtoky vody.